

MIRRORLINE

www.mirrorline.fi

HIDASTIMEN JA VASTAPALAN JÄLKIASENNUS

1. Ota siltä puolelta yläpyörä irti jolle hidastin asennetaan. Asenna hidastimen toinen pää yläpyörän kohtaan ja laita toista päätä varten pieni vastapala päätylistan sisälle.
2. Poraa yläkiskoon 2kpl 4mm:n reikiä siihen päähän johon hidastin on tarkoitus asentaa. Reiät täytyy olla syvyysuunnassa kiskon keskellä. Vastapalan reiät tulevat eri kohtiin riippuen oven kehystyypistä.

CLASSIC MAKSI: Reunimmainen reikä tulee 95mm kiskon päästä, toinen 188mm kiskon päästä.

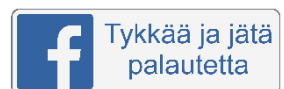
AALTO KEHYS: Reunimmainen reikä tulee 75mm kiskon päästä, toinen 168mm kiskon päästä.

CLASSIC MINI: Reunimmainen reikä tulee 55mm kiskon päästä, toinen 148mm kiskon päästä.

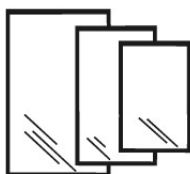
NANO: Reunimmainen reikä tulee 50mm kiskon päästä, toinen 143mm kiskon päästä.

Reikien halkaisija on 4mm, ja reiät tulevat 93mm päähän toisistaan.

HUOM! Katso hidastimen säätäminen ja vastapalan tarkemmat asennusohjeet mukana tulleesta ohjeesta.



Asennusvideot
kotisivuillamme
ja Facebookissa



MIRRORLINE

www.mirrorline.fi

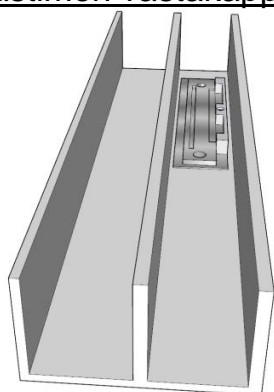
Hidastimen asennusohje (Lisävaruste)

HUOM! Voidaan asentaa myös jälkikäteen.
Hidastimella on 2 vuoden takuu.

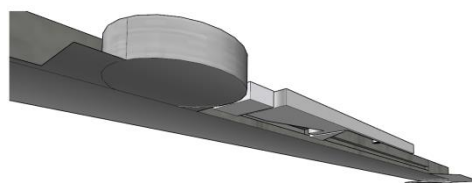
Hidastimen virheellinen asennus voi aiheuttaa hidastimen rikkoutumisen.

Virheellisen asennuksen aiheuttaman rikkoutumisen, korvaa aina asiakas.

Hidastimen vastakappaleen asennus.



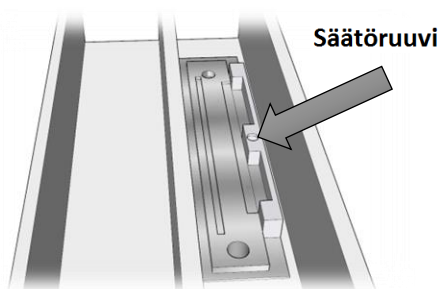
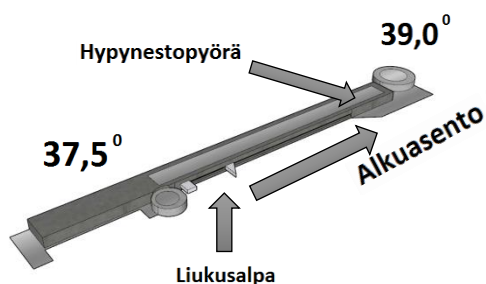
Etureuna



Säädä hidastin niin että vastapalan alareuna on samassa tasossa liukusalvan alareunan kanssa.

Aseta hidastimen vastapala liukukiskon päähän sille porattuihin paikkoihin. Aseta vastapala aina muovivastin etureunaan päin. Hidastin keskittyy automaattisesti kiskon keskelle.

Ruuvaa vastapala yläkiskoon mukana olevilla ruuveilla. Ruuvien paikat on valmiiksi porattu.

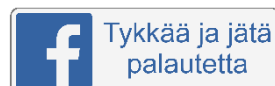


Liukuoven hidastimen säätö.

Ennen oven asennusta siirrä hidastimen liukusalpa alkuasentoon. Tarkista, että hidastimen pyörästä on edestä 37,5° astetta ja takaa 39,0° astetta. Ruuvia avaamalla, voit säätää pyörästä oikean etäisyyden.

Asenna vastakappaleen kiinnityksen ja hidastimien säädön jälkeen, liukuovet erillisen ohjeen mukaan.

Ovien asennuksen jälkeen säädä vastakappaleen korkeus 3mm kuusiokoloruuvista niin että liukusalpa on vastakappaleen alareunan kanssa tasan. Ruuvia kiertämällä myötäpäivään, vastapala laskeutuu. Hidastimessa olevan hypynestopyörä ei saa ottaa kiinni hidastimen vastapalaan oven liikkuessa. Oikea etäisyys vastapalasta ja hypynestopyörästä on n.1mm.



Asennusvideot
kotisivuillamme
ja Facebookissa