

MIRROR LINE

www.mirrorline.fi

HIDASTIMEN JA VASTAPALAN JÄLKIASENNUS

1. Ota siltä puolelta yläpyörä irti jolle hidastin asennetaan. Asenna hidastimen toinen pää yläpyörän kohtaan ja laita toista päätä varten pieni vastapala päätylistan sisälle.
2. Pora yläkiskoon 2 kpl 4 mm:n reikiä siihen päähän johon hidastin on tarkoitus asentaa. Reiät täytyy olla syvyysuunnassa kiskon keskellä. Vastapalan reiät tulevat eri kohtiin riippuen oven kehystyypistä.

CLASSIC MAKSI: Reunimmainen reikä tulee 95 mm kiskon päästä, toinen 188 mm kiskon päästä.

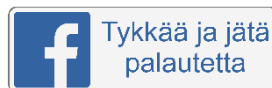
AALTO KEHYS: Reunimmainen reikä tulee 75 mm kiskon päästä, toinen 168 mm kiskon päästä.

CLASSIC MINI: Reunimmainen reikä tulee 55 mm kiskon päästä, toinen 148 mm kiskon päästä.

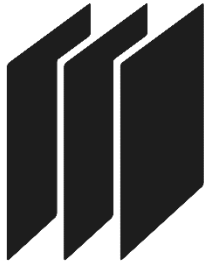
TWIN ja NANO: Reunimmainen reikä tulee 50 mm kiskon päästä, toinen 143 mm kiskon päästä.

Reikien halkaisija on 4 mm, ja reiät tulevat 93 mm:n päähän toisistaan.

HUOM! Katso hidastimen säätäminen ja vastapalan tarkemmat asennusohjeet mukana tulleesta ohjeesta.



Asennusvideot
kotisivuillamme
ja Facebookissa



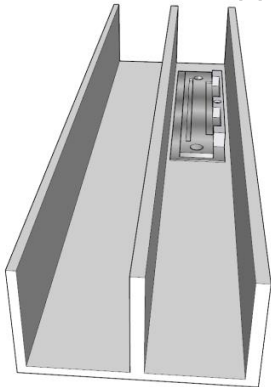
MIRROR LINE

www.mirrorline.fi

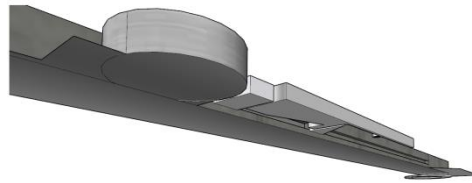
Hidastimen asennusohje (Lisävaruste)

HUOM! Voidaan asentaa myös jälkikäteen.
Hidastimella on 2 vuoden takuu.

Hidastimen vastakappaleen asennus.



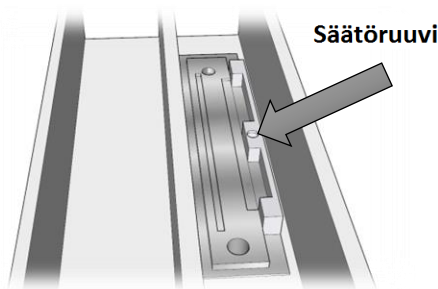
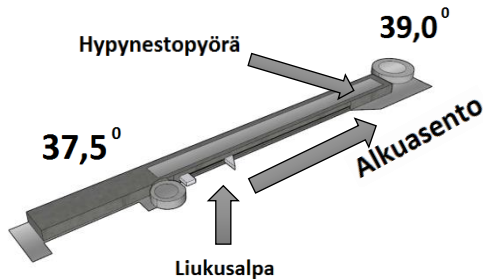
Etureuna



Säädä hidastin niin että vastapalan alareuna on samassa tasossa liukusalvan alareunan kanssa.

Aseta hidastimen vastapala liukukiskon päähän sille porattuihin paikkoihin. Aseta vastapala aina muovivastin etureunaan päin. Hidastin keskittyy automaattisesti kiskon keskelle.

Ruuvaa vastapala yläkiskoon mukana olevilla ruuveilla. Ruuvien paikat on valmiiksi porattu.

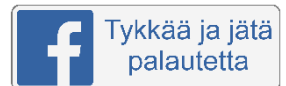


Liukuoven hidastimen säätö.

Ennen oven asennusta siirrä hidastimen liukusalpa alkuasentoon. Tarkista, että hidastimen pyörästä on edestä 37,5° astetta ja takaa 39,0° astetta. Ruuvia avaamalla, voit säätää pyörästä oikean etäisyyden.

Asenna vastakappaleen kiinnityksen ja hidastimien säädön jälkeen, liukuovet erillisen ohjeen mukaan.

Ovien asennuksen jälkeen säädä vastakappaleen korkeus 3mm kuusiokoloruuvista niin että liukusalpa on vastakappaleen alareunan kanssa tasan. Ruuvia kiertämällä myötäpäivään, vastapala laskeutuu. Hidastimessa olevan hypynestopyörä ei saa ottaa kiinni hidastimen vastapalaan oven liikkuessa. Oikea etäisyys vastapalasta ja hypynestopyörästä on n.1mm.



Asennusvideot
kotisivuillamme
ja Facebookissa