



Modernin  
LADON Oven  
asennusohje



**MIRROR LINE**

**Mirror Line**

p. 020 7562 550 (ark. 8-17, la 10-15)

[mirror@mirrorline.fi](mailto:mirror@mirrorline.fi)

[www.mirrorline.fi](http://www.mirrorline.fi)

# Hyvä tietää ennen asennusta - Lue huolella!

- Asennusohjeet suosittelemme käymään läpi kokonaisuudessaan ennen asennusta.
- Asennusvaiheessa rikkoutuneesta tuotteesta vastaa aina asiakas.
- Varmista seinämateriaalisi kestävyys ennen kiskon asentamista.
- Asennukseen tarvitaan kaksi henkilöä.

## Työkalut



## Kiskon asennuskorkeus

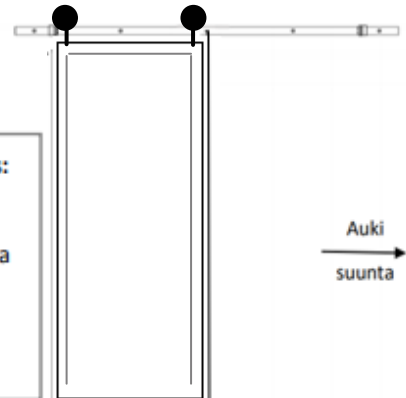


1

Kiskon asennuskorkeus on lattiasta kiskon kiinnitysreikien keskikohtaan **2178 mm**. Aseta kisko tälle korkeudelle ja kiskon keskikohta siihen, mihin oven reuna halutaan oven ollessa kiinni.

**Asennuskorkeus:**

2178 mm  
huoneen lattiasta  
kiskon  
kiinnitysreikien  
keskikohtaan.



2

Merkitse asennuskorkeus lyijykynällä seinään tai korokelautaan, jos asennat sen.

3

Varmista vatupassilla, että kisko tulee suoraan.

4

Merkitse kiskon avulla tarkat reikien keskikohdat seinään/korokelautaan. Poraat reiät valmiiksi.

# Kiskon kiinnitys seinään

Korokeholkit 5-6 kpl Ruuvit 4-8 kpl

Stopparit 2 kpl



Propun kanssa:  
Betoni- ja kiviseinä  
Ilman proppua:  
Lauta, puu, hirsi



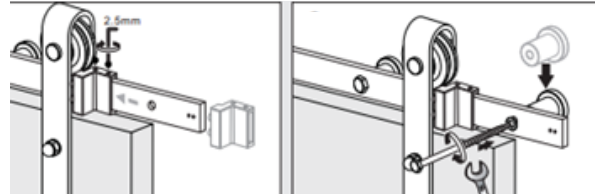
Näitä voi halutessaan  
käyttää betoni- ja  
kiviseinälle.



Kipsilevyseinälle tulee hankkia itse sopivat  
ruuvit ja kipsilevyankkurit.

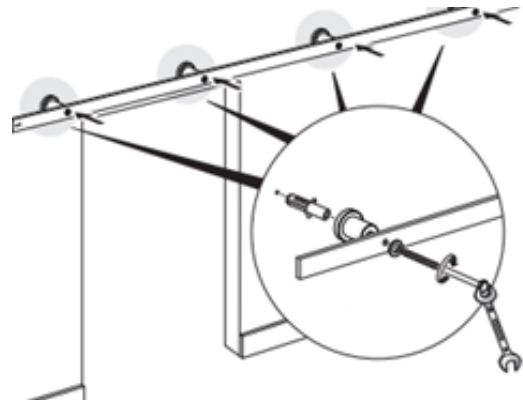
**1** Valitse kiinnitysruuvit  
seinämateriaaliksi mukaan. Aseta  
tarvittaessa proppu seinään.

**2** Mikäli stoppareiden tulee jäädä  
ulomman korokeholkin  
sisäpuolelle, aseta stoppari jo  
tässä vaiheessa kiskolle kahden  
ensimmäisen reiän välille.  
Muussa tapauksessa asennuksen  
voi tehdä lopuksi. Stoppari  
asetetaan siihen kohtaan, minne  
oven haluaa pysähtyvän.



**3** Laita korokeholkin leveämpi pää  
vasten seinään niin, että ruuvien  
reiän kohta on sen keskellä.

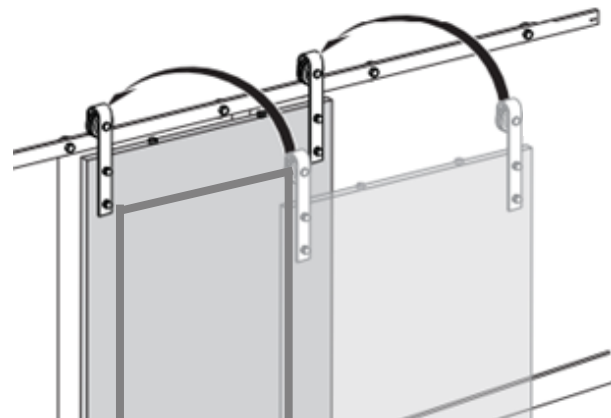
**4** Aseta kiskon reikä vasten  
korokeholkkia, aseta ruuvi  
paikoilleen ja kiristä tiukaksi.  
Toista niin monta kertaa, kun  
kiskon reikiä on.



## Oven nostaminen kiskolle

**1** Nosta ovi paikoilleen.

**2** Varmista kaikkien osien  
toimivuus ja liu'uta ovea  
varovasti puolelta toiselle.



# Alaohjurin asentaminen

**1** Oletuksena ohjuri asennetaan tasan aukon reunan kanssa.

**2** Alaohjuri asennetaan yläkiskoon nähden aina keskitetysti - huomioi esim. jalkalistat paikan määrittämisessä.



Alaohjurin vuoksi ovi jää 100 mm aukon eteen oven ollessa auki.



# Stopparin asennus kiskon päähän

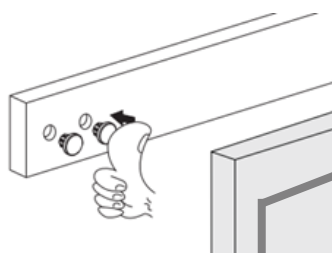
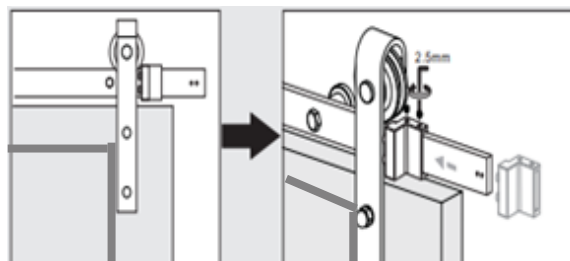
Stopparit 2 kpl



**1** Aseta stoppari kiskolle.

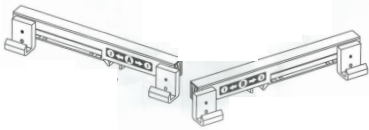
**2** Kiristä stoppari kuusiokoloavaimella tiukaksi stopparin päällä olevasta reiästä.

**3** Laita lopuksi kiskon jatkopalaa varten valmiiksi porattuihin reikiin tulpat.



# Hidastimen asennus

Hidastin x 2

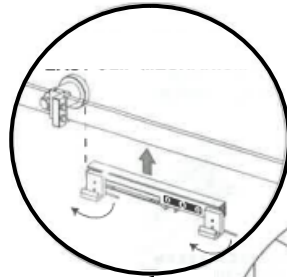


Hidastimen vastakappale x 2 + ruuvit

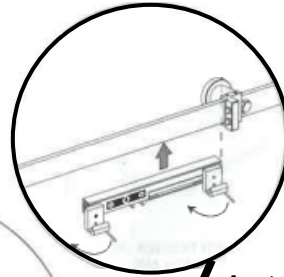


1

Aseta hidastin niin, että sen reuna on 120 mm päässä stopparin ulkoreunasta. Stopparin tulee olla asennettuna siihen kohtaan, johon oven halutaan pysähtyvän. Hidastin tulee kiskon ja seinän väliselle puolelle. Kiristä hidastimen ripustin kireäksi kuusiokoloavaimella.



Aseta vasen hidastin (A) kiskolle niin, että sen vasen reuna on 120 mm:n päässä stopparin ulkoreunasta



Aseta oikea hidastin (B) kiskolle niin, että sen oikea reuna on 120 mm:n päässä stopparin ulkoreunasta



2

Aseta ovi keskelle kiskoa. Valmistele hidastimet oheisen kuvan mukaisesti.

Vasen hidastin

Alkuasento



Oikea hidastin

Alkuasento

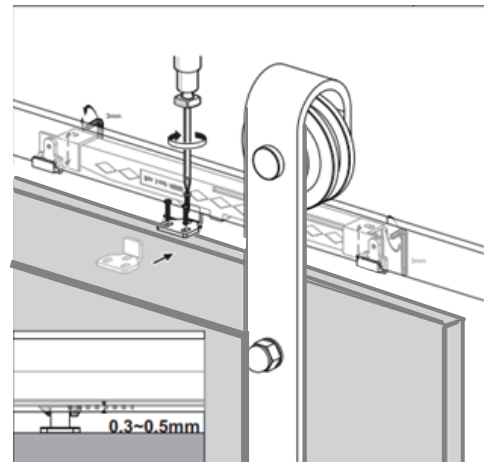


**3**

Oven yläpäätylistan sisällä on muovipalikka, mihin vastakappale asennetaan tasan yläpäätylistan etureunan kanssa.

**4**

Poraa muovipalikkaan 3 mm:n reiät ja aseta hidastimen vastakappale paikoilleen ruuveilla. Tee sama molemmin puolin.



# Ennen asennusta

Ovi on pakattu siten, että se kestää tavallisen kuljetuksen. Tarkista, että pakkaus on ehyt. Ovien pakkauksessa suositetaan sellaisia materiaaleja, jotka voidaan kierrättää tai hävittää luontoa rasittamatta.

LADON Oven kuljetuslava EI OLE tarkoitettu oven pitkäaikaissäilytykseen. Ota ovi pois lavalta ja varmista, että se on täysin suoralla alustalla asennukseen saakka.

Pakkaus sisältää asennusohjeen ja selostuksen tarvittavista työvälineistä. Kun ostat oven, tarkista, että pakkauksessa on mukana kaikki asennusohjeen luettelemat tarvikkeet. Ohjeen noudattamisella varmistat, ettei kokoamisvaiheessa synny vaaratilanteita ja että ovi tulee kestävämpään käyttöön, johon se on tarkoitettu.

Oven käsittely poistaa ovilehden kohdalta tuotevastuun valmistajalta. Tuote ei ole silloin enää palautuskelpoinen, eikä siihen voida enää käyttää normaaleja palautusehtoja.

## Oven käyttö ja huolto

- Varmista, että seinämateriaalisi kestää LADON Oven painon, ja sen kisko on kiinnitetty koko matkalta kantavaan seinään.
- Älä käytä ovea kiipeämiseen, nojaamiseen tai roikkumiseen. Älä kuormita ovea liikaa.
- Tarkista ajoittain, että helat ja ruuvit ovat edelleen hyvin kiristettyjä.
- Varmista, että lattiamateriaalisi kestää alaohjurin aiheuttaman rasituksen.
- Älä jätä ovea ulos. Ovet ovat tarkoitettu vain sisäkäyttöön. Yleisissä tiloissa ja julkisessa käytössä tuotteen kohdalla käytetään kevennettyä takuuehtoa.
- Noudata oven mukana tulleita asennusohjeita sekä näitä huolto-ohjeita.
- Kiinnitä erityisesti huomiota mekanismin oikeaan käyttötapaan.
- Pidä huoli, että ovi on täysin suorassa eikä pääse kaareutumaan mihinkään suuntaan säilytyksen aikana ennen asennusta.
- Ovea ei pidä asettaa alttiiksi voimakkaille lämmön tai kosteuden muutoksille.
- Hoida ovea materiaaleille ja pintakäsittelylle ominaisella tavalla. Poista tahrat ja kuivaa roiskunut neste mahdollisimman pian.
- Noudata puhdistusaineiden käyttöohjeita. Kokeile epävarmoissa tilanteissa puhdistusta aina ensin sellaiseen kohtaan, joka ei ole näkyvällä paikalla. Parasta on aloittaa aina miedoimmalla puhdistusaineella. Älä käytä mitään liuottimia.

**Ovien kiskomekanismilla on 5 vuoden rajoitettu takuu.** Takuu koskee pyörästön toimivuutta, laakereita ja metallirakenteiden rakenteellista kestävyyttä. Takuu ei koske asennuksen yhteydessä tai huolimattomasta käsittelystä johtuvia pinnoitteiden kulumisia. Oven liukumekanismin, pyörästön tai muiden osien muokkaamisen johdosta takuu raukeaa. **Hidastimien takuu on 2 vuotta.**

# Reklamaatiot

Joskus käy valitettavasti niin, että olemme tehneet virheen. Meillä on töissä ihan tavallisia ihmisiä, joille laatu on kunnia-asia, mutta joskus virheitä sattuu meille kaikille. Meille reklamaation hoidossa on aina ensisijainen tavoite saada sinulle toimitettua virheetön tuote, niin että voit olla tyytyväinen kotimaiseen hankintaasi vielä vuosienkin päästä.

- Mikäli sinulla on reklamoitavaa tuotteeseen liittyen otathan meihin yhteyttä sähköpostilla (mirror@mirrorline.fi) kuvien kera.
- Tuotteen pinnan laatua arvioidaan normaalilta katseluetäisyydeltä, n. 2 m päästä tuotteesta kohtisuoraan tarkasteltavaan pintaan nähden. Virheitä, jotka eivät näy kahden metrin etäisyydeltä, ei käsitellä virheinä. Pinnan laatuvaatimukset koskevat ensisijaisesti näkyville jääviä pintoja.
- Mirror Line ei ole korvausvastuussa virheellisen tuotteen asennuskustannuksista. Ethän asenna rikkiäistä/viallista tuotetta!
- Tuotteen muokkaaminen ja modifiointi poistaa tuotevastuun ja takuun.
- Mirror Line ei korvaa reklamaatiotapauksissa aiheutuvia välillisiä kuluja.

Noudatamme reklamaatioissa rakennuspuusepäntuotteiden kuluttajakaupan yleisiä sopimusehtoja sekä Suomen tasolasiyhdistys Ry:n takuehtoja. Mirror Line Oy pidättää oikeuden muutoksiin.

## Kiitos sinulle, kun ostit meiltä!

Olisimme erittäin kiitollisia, jos jättäisit meistä positiivista palautetta Google tai Facebook –arvostelun muodossa. Olisi myös hienoa nähdä, millaiseen kotiin tuotteemme on päätenyt. Jos lisäät kuvan tuotteestamme sosiaalisen mediaan, muistathan tэгätä meidät!

 @mirrorlineoy

 Mirror Line Oy

 Mirror Line Oy



Mirror Line liukuovet ja säilytysratkaisut valmistetaan yli 25 vuoden kokemuksella. Tuotteemme on valmistettu vuodesta 1994 saakka mittatilaustyönä asiakkaan toivomusten mukaisesti. Toimintamme taustalla on halu valmistaa pitkäikäisiä, kestäviä, kotimaisia kalusteita, jotka osaltaan taistelevat nykypäivän kertakäyttökulttuuria vastaan kestäen vuosikymmeniä.

**Kauniissa kodissa voit antaa mielesi levätä.**